
Station	SAINT-MARCELLIN
Maître d'ouvrage	S.I.V.O.M. ST-MARCELLIN
Exploitant	SAUR VOREPPE
Commune d'implantation	SAINT MARCELLIN
Type de station	urbaine Isère

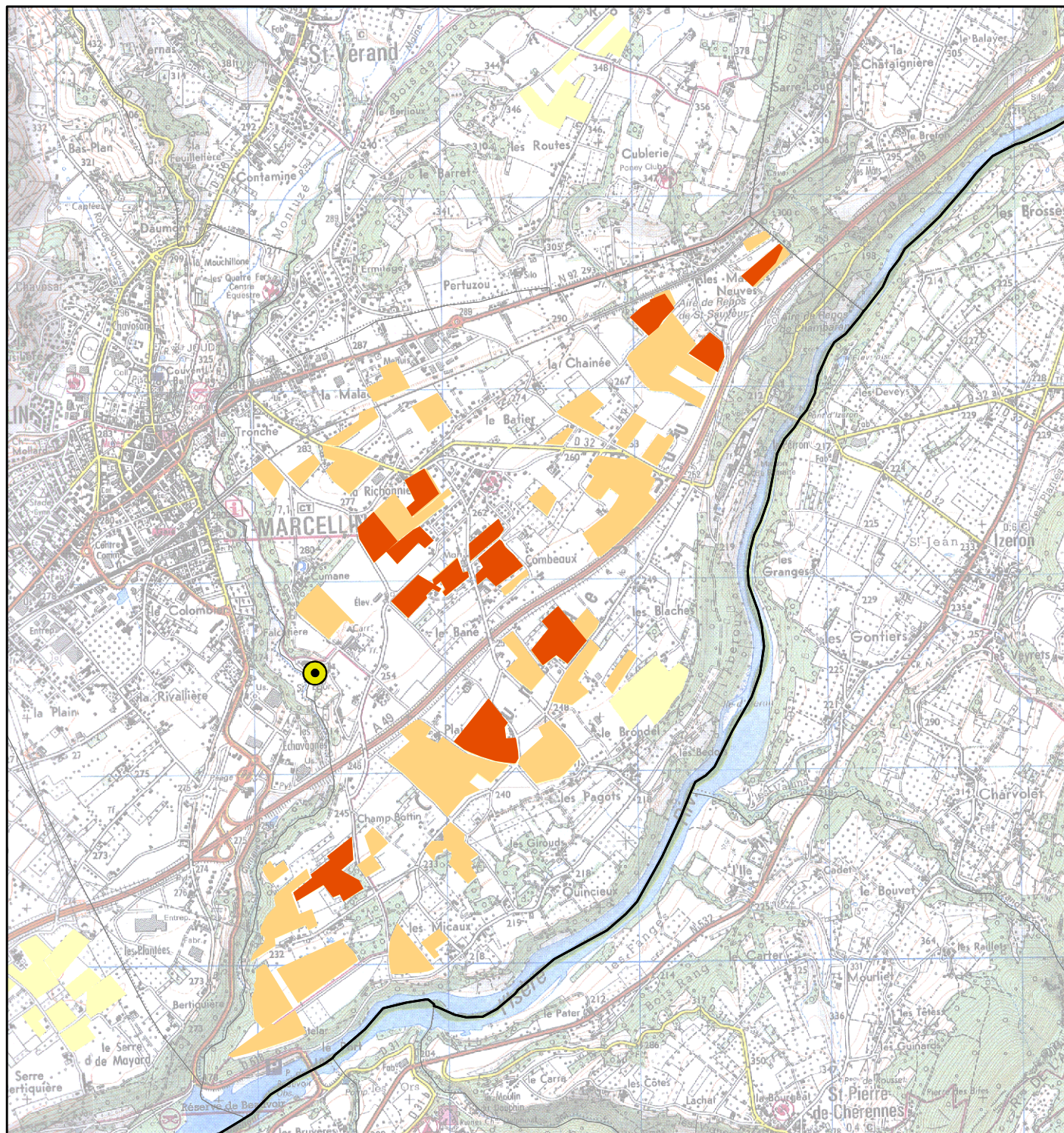
EPANDAGES 2006 :

Prestataire	Recyval
Nombre d'agriculteurs utilisateurs	3
Surface d'épandage	39,2 ha
Quantité épandue en tonnes brutes	640 t
% de matière sèche	19,0 %
Quantité épandue en tonnes de matière sèche	122 t MS
Dose moyenne en tonnes de matière sèche /ha	3,1 t MS/ha
Dose moyenne d'azote apportée par les boues	232 kg N/ha
Dose moyenne de CaO apportée par les boues	154 kg CaO/ha
% épandu hors période directive nitrates	0 %
Nombre d'analyses de boues : valeur agronomique	6
Nombre d'analyses de boues : ETM	9
Nombre d'analyses de boues : CTO	2
Nombre de parcelles avec boues en 2006 non cartographiées	1
Observations :	
Communes ayant reçu des boues :	

SAINT SAUVEUR





Type de boues : urbaines Isère

Carte N° 29



1:30 000



-  Parcelles épandues par la station l'année en cours
-  Parcelles épandues par la station les années précédentes
-  Parcelles ayant reçu des épandages d'autres stations
-  Station d'épuration (données CGI)